

Einführung in	MS-Windows XP allgemein
Datei	mswin-xp-inf.rtf
Form	Unterrichts-Begleitmaterial
Lehrbuch-Empfehlung	Microsoft Windows XP Grundlagen für Anwender Effektiver Einstieg in Windows! 198 Seiten Artikelnummer: 1000639 Matchcode: WXP Einzelpreis: 14,50 EUR www.herdt.de
Version	D1.11 (vorläufige Fassung)
Verfasser	Günter H. Singmann
Internet	www.singmann.de
	Stichwortsuche mit STRG F

1. Windows XP-Befehle, allgemein

1.1 Multitasking: Taskwechsel [!!!!!!]

- a) =>ALT TAB
- b) =>Task in der Taskleiste anklicken

1.2 Task-Manager u.a. Programmabbruch

=>STRG ALT ENTF =>TASKMANAGER =>ANWENDUNGEN
=>Task bzw. Programm markieren =>TASK BEENDEN

1.3 Zuletzt verwendete Dokumente öffnen

=>START =>DOKUMENTE

1.4 Malprogramm Paint (Bitmap-Grafikprogramm) aufrufen [!!!!!!]

=>START =>PROGRAMME =>ZUBEHOER =>PAINT

1.5 Defragmentieren der Festplatte mit DEFRAG [!!!!!!]

=>START =>PROGRAMME =>ZUBEHÖR =>SYSTEMPROGRAMME
=>DEFRAGMENTIERUNG

1.6 Textverarbeitungsprogramm Wordpad aufrufen

=>START =>PROGRAMME =>ZUBEHOER =>WORDPAD

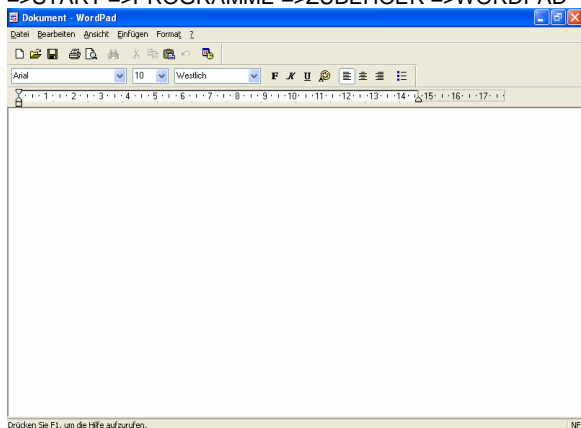


Abb. WordPad

1.6.1 Zeicheneingabe

- .1) Einfügemodus, Überschreibmodus (EINFG, INS)
- .2) Kleinbuchstaben, Großbuchstaben (UMSCHALT, SHIFT)
- .3) Großbuchstaben (FESTSTELL, CAPS LOCK)
- .4) Zeichen-Eingabe: Dauerfunktion = Auto-Repeat = „Bleifuß“
- .5) dritte Tastenbelegung: ALT GR z.B. 7/{ oder +*~ oder 0=}
- .6) @€µ mit ALT GR

1.6.2 Navigation, Positionieren per Tastatur

- .1) zeichenweise mit Cursorpfeiltasten links und rechts
- .2) zeilenweise mit Cursorpfeiltaste oben unten
- .3) wortweise springen; STRG Cursorpfeiltaste
- .4) Zeilen-Ende bzw. -Anfang: ENDE bzw. POS1
- .5) bildschirmseitenweise: BILDpfeilnachoben und BILDpfeilnachunten
- .6) Datei-Ende bzw. -Anfang: STRG ENDE bzw. STRG POS1

1.6.3 Navigation, Positionieren mit der Maus

- .1) Bildlaufleiste: zeilenweise, bildschirmseitenweise, ziehen
- .2) Mausrad
- Menü-Leiste
- DATEI =>ALT D
- BEARBEITEN =>ALT B
- ANSICHT =>ALT A
- EINFÜGEN =>ALT E
- FORMAT =>ALT T
- ? = Hilfe =>ALT ?

1.6.4 Editieren

- a) Zeichen links (RÜCK, BACKSPACE), bzw. rechts (ENTF, DEL) vom Cursor löschen
 - b) Zeichen markieren: UMSCHALT Pfeiltaste(n)
- Achtung: markierte Zeichen werden überschrieben, mit STRG Z rückgängig machen

1.7 Anzeige, Desktop-Gestaltung, Bildschirmschoner

=>START =>EINSTELLUNGEN =>SYSTEMSTEUERUNG

=>ANZEIGE

- a) =>DESIGNS
- b) =>DESKTOP
- c) =>BILDSCHIRMSCHONER
- d) =>DARSTELLUNG
- e) =>EINSTELLUNGEN

1.7.1 Tastengesteuerte Menübefehle mit ALT-Taste aktivieren für die schnelle Befehlseingabe

=>START =>EINSTELLUNGEN =>SYSTEMSTEUERUNG

=>ANZEIGE =>DARSTELLUNG

=>EFFEKTE...

=>UNTERSTRICHENE BUCHSTABEN FÜR TASTENNAVIGATION
AUSBLENDEN (MIT ALT-TASTE EINBLENDEN)

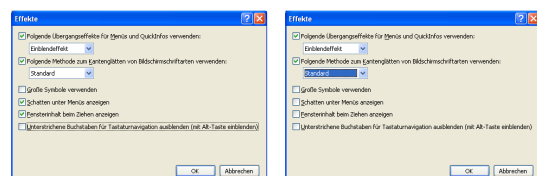
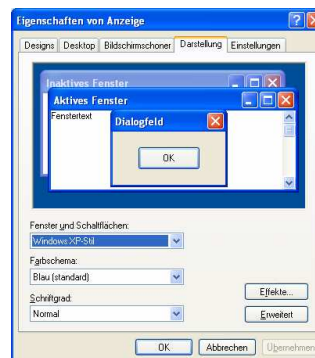


Abb. EFFEKTE...; mögliche Einstellungen

1.8 Datum und Uhrzeit einstellen

a) =>START =>EINSTELLUNGEN =>SYSTEMSTEUERUNG
=>DATUM UND UHRZEIT



Abb. Datum und Zeit einstellen

b) Zeitanzeige in der Taskleiste unten rechts

1.9 Software, Anwenderprogramme installieren, deinstallieren (entfernen)

=>START =>EINSTELLUNGEN =>SYSTEMSTEUERUNG
=>SOFTWARE

- a) =>PROGRAMME ÄNDERN ODER ENTFERNEN
- b) =>NEUE PROGRAMME HINZUFÜGEN
- c) =>WINDOWS KOMPONENTEN HINZUFÜGEN/ENTFERNEN
- d) =>PROGRAMMZUGRIFF UND -STANDARDS FESTLEGEN

1.10 Drucker-Status überprüfen; Druckerwarteschlange; Druckauftrag oder Druckvorgang abbrechen !!!!!!!

=>START =>EINSTELLUNGEN =>DRUCKER UND FAXGERÄTE
=>aktiven bzw. Standarddrucker öffnen

- a) =>DRUCKER =>ALLE DRUCKAUFTRÄGE ABBRECHEN
- b) =>Druckauftrag markieren =>DOKUMENT => ABBRECHEN

1.11 Taskleiste ein- bzw. ausblenden !!!!!!!

=>START =>EINSTELLUNGEN =>TASKLEISTE UND STARTMENÜ
=>TASKLEISTE AUTOMATISCH AUSBLENDEN aktivieren

1.12 Abfrage, ob MS Internet Explorer als Standard

Falls Mozilla-Firefox als zusätzliche Browser installiert wurde, MS-IE-Standard-Abfrage deaktivieren:

=>Start =>Einstellungen =>Systemsteuerung =>Internetoptionen
=>Programme =>Auf Internet Explorer als Standardbrowser überprüfen deaktiviert

1.13 Drucker neu einrichten, entfernen; Drucker(de)installation

=>START =>EINSTELLUNGEN =>DRUCKER UND FAXGERÄTE

- a) Drucker neu einrichten, Druckerinstallation
=>DATEI =>DRUCKER HINZUFÜGEN
- b) Drucker entfernen; Druckerdeinstallation
=>zu löschenden Drucker markieren =>DATEI =>LÖSCHEN

1.14 Zuletzt verwendete Dokumente öffnen

=>START =>DOKUMENTE

1.15 MS-Windows XP online updaten

=>START =>EINSTELLUNGEN =>SYSTEMSTEUERUNG
=>WINDOWS UPDATE

1.16 Systemeigenschaften

- a) =>START =>EINSTELLUNGEN =>SYSTEMSTEUERUNG
=>SYSTEM
- b) [Windows-Taste]+PAUSE

1.17 Screen Shot (Screenshot), Screen Dump (Screendump), Bildschirm-ausdruck

Anwendungen:

- a) Dokumentation von Programmfehlern
 - b) Erstellung von Bedienungsanleitungen
 - c) Erstellung von Lehrmaterial
- Hinweis: Taste DRUCK neben Funktionstaste F12
- a1) =>Taste DRUCK (gesamter Bildschirm) oder
 - a2) =>ALT DRUCK (aktives Fenster)
 - b1) Textverarbeitungsprogramm (z.B. Word oder Wordpad) aufrufen
 - b2) =>BEARBEITEN =>EINFÜGEN
 - c) IrfanView: =>BEARBEITEN =>EINFÜGEN

1.18 Taschen-Rechner aufrufen

=>START =>PROGRAMME =>ZUBEHOER =>RECHNER



Abb. Standard Rechner

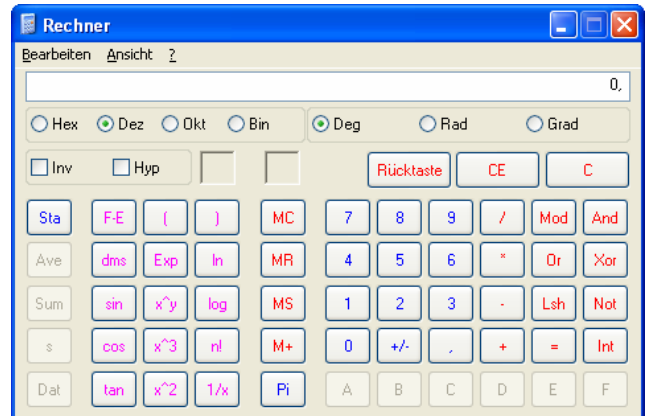


Abb. Wissenschaftlicher Rechner

1.19 Drucker-Einstellungen, Testseite drucken

=>START =>EINSTELLUNGEN =>DRUCKER UND FAXGERÄTE
=>Drucker markieren =>DATEI =>EIGENSCHAFTEN
Register ...

- a) =>ALLGEMEIN =>TESTSEITE DRUCKEN !!!!!!!
- b) =>FREIGABE
- c) =>ANSCHLÜSSE
- d) =>ERWEITERT
- e) =>GERÄTEEINSTELLUNGEN

1.20 Mauseinstellungen

1.20.1 Zeigergeschwindigkeit !!!!!!!

=>START =>EINSTELLUNGEN =>SYSTEMSTEUERUNG =>MAUS
=>Register ZEIGEROPTIONEN =>ZEIGERGESCHWINDIGKEIT
AUSWÄHLEN

1.20.2 Doppelklickgeschwindigkeit !!!!!!!

=>START =>EINSTELLUNGEN =>SYSTEMSTEUERUNG =>MAUS
=>Register TASTEN =>DOPPELKLICKGESCHWINDIGKEIT

1.20.3 Spiele: Kartenspiel Solitär (Übung für Maus und Multitasking)

=>START =>PROGRAMME =>ZUBEHÖR =>SPIELE =>SOLITÄR

1.20.4 Mauszeiger, Mausspur, Mausschweif

=>START =>EINSTELLUNGEN =>SYSTEMSTEUERUNG =>MAUS
=>Register ZEIGEROPTIONEN =>MAUSSPUR ANZEIGEN ggf. deaktivieren

1.21 Tastatureinstellungen

1.21.1 Cursor-Blinkgeschwindigkeit, -Blinkrate

=>START =>EINSTELLUNGEN =>SYSTEMSTEUERUNG
=>TASTATUR =>Register GESCHWINDIGKEIT
=>CURSORBLINKRATE

1.22 Eigenschaften von Startmenü und Taskleiste

a) =>START =>EINSTELLUNGEN =>TASKLEISTE UND STARTMENÜ
b) =>Kontextmenü START =>EIGENSCHAFTEN
c) =>Kontextmenü Taskleiste =>EIGENSCHAFTEN

1.23 Bildschirmauflösung einstellen (Eigenschaften von Anzeige)

1.) =>Kontextmenü Desktop =>EIGENSCHAFTEN
2.) =>START =>EINSTELLUNGEN =>SYSTEMSTEUERUNG
=>ANZEIGE =>EINSTELLUNGEN
a) =>**BILDSCHIRMAUFLÖSUNG** [!!!!!!]
b) =>FARBQUALITÄT

1.24 Systemdaten des PC

a) =>START =>EINSTELLUNGEN =>SYSTEMSTEUERUNG
=>SYSTEM
b) =>Kontextmenü ARBEITSPLATZ =>EIGENSCHAFTEN

1.25 Text aus Zwischenablage einfügen



a) =>STRG V
b) =>BEARBEITEN =>EINFÜGEN
c) =>Kontextmenü =>EINFÜGEN

1.26 ASCII-Texteingabe in eine .TXT-Textdatei mit dem Editor

=>START =>PROGRAMME =>ZUBEHÖR =>EDITOR

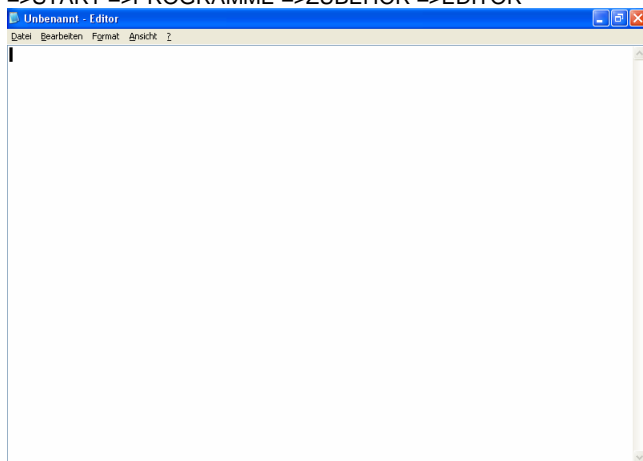


Abb. Editor

1.27 Regionale bzw. Länder-Einstellungen, Datumsformate

=>START =>EINSTELLUNGEN =>SYSTEMSTEUERUNG
=>REGIONS- UND SPRACHOPTIONEN
=>REGIONALE EINSTELLUNGEN =>ANPASSEN...
a) ZAHLEN

b) WÄHRUNG
c) UHRZEIT
empfohlen: ZEITFORMAT =>HH:mm:ss
d) DATUM
empfohlen: KURZES DATUMSFORMAT =>TT.MM.JJJJ
e) SORTIERUNG

1.28 Multitasking, Taskwechsel [!!!!!!]

a) =>ALT TAB
ALT festhalten, TAB antippen und beim gesuchten Task loslassen
b) =>Task in der Taskleiste anklicken

1.29 Backup-Programm, Datensicherung

=>START =>PROGRAMME =>ZUBEHÖR
=>SYSTEMPROGRAMME =>SICHERUNG
=>SICHERUNGS- ODER WIEDERHERSTELLUNGSASSISTENT
.. Zwischenschritte ...



Abb. Sicherung - Abschlußanzeige

1.30 Window-Lernprogramm

=>START =>PROGRAMME =>ZUBEHÖR
a) =>MICROSOFT INTERAKTIVES TRAINING
=>MICROSOFT INTERAKTIVES TRAINING
b) =>**WINDOWS XP-TOUR** [!!!!!!]

1.31 Laufwerksbuchstaben und Pfade verändern, mappen

=>START =>EINSTELLUNGEN =>SYSTEMSTEUERUNG
=>VERWALTUNG =>COMPUTERVERWALTUNG
=>DATENTRÄGERVERWALTUNG =>Festplatte markieren
=>AKTION =>ALLE TASKS =>LAUFWERKSBUCHSTEN UND -
-PFADE ÄNDERN...

1.32 Bildschirmlupe

=>START =>PROGRAMME =>ZUBEHÖR =>EINGABEHILFE
=>BILDSCHIRMLUPE

1.33 Anzeige von Dateieindungen

a) Dateieindungen: Dateityp, Datei(namen)-Erweiterung, -Extension, -
Suffix; Dateinamenerweiterung
b) Dateityp: .dot; .jpg; .doc; .ppt; .rtf; .pdf usw.
=>START =>EINSTELLUNGEN =>SYSTEMSTEUERUNG
=>ORDNEROPTIONEN =>ANSICHT
a) =>ERWEITERUNGEN BEI BEKANNTEN DATEITYPEN
AUSBLENDEN deaktivieren
b) =>VOLLSTÄNDIGEN PFAD IN ADRESSLEISTE ANZEIGEN
aktivieren
c) =>VOLLSTÄNDIGEN PFAD IN TITELLEISTE ANZEIGEN
aktivieren
d) =>ALLE DATEIEN UND ORDNER ANZEIGEN aktivieren



Abb. Ordneroptionen

2. MS Windows Explorer

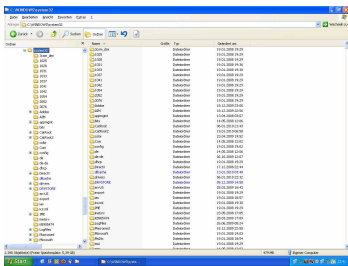


Abb. Windows Explorer-Leiste a) mit Ordner-Ansicht

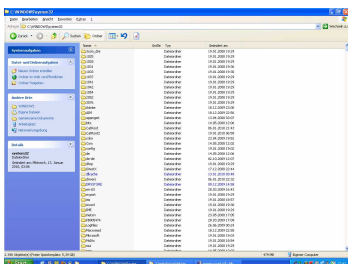


Abb. Windows Explorer-Leiste

2.1 Beispiele für Adresse und Pfade

=>ANSICHT =>EXPLORER-LEISTE =>VERLAUF

- a) Zuletzt verwendete Dokumente
C:\Dokumente und Einstellungen\bn1\Recent

2.2 vollständigen Pfad in der Adreßleiste anzeigen !!!!!

=>EXTRAS =>ORDNEROPTIONEN =>ANSICHT...
=>VOLLSTÄNDIGEN PFAD IN ADRESSLEISTE ZEIGEN

2.3 Fenstertechnik !!!!!

Mausbewegungen

Bewegen, Markieren, Ziehen, Doppelklicken, rechter Mausklick (Kontextmenü)

Auswahl in der Titelleiste rechts:

- a) Teilbild = ALT LEER W

- b) Vollbild, Maximieren = ALT LEER X
c) Minimieren = ALT LEER N, oder Schaltfläche in der Taskleiste

Ziehen im Teilbildmodus:

Ziehen an den Anfaßpunkten: waagrecht, senkrecht, diagonal

Doppelklick auf die Titelleiste:

Wechsel zwischen Teilbild und Vollbild

Fenster verschieben

Ziehen in der Titelleiste

Schaltflächen der Titelleiste

Minimieren, Verkleinern, Maximieren, Wiederherstellen, Schließen

Mehrere Fenster

Verschieben von Fenstern: nebeneinander und/oder untereinander

2.4 Dateierweiterung anzeigen !!!!!

=>EXTRAS =>ORDNEROPTIONEN =>ANSICHT...
=>ERWEITERUNGEN BEI BEKANNTEN DATEITYPEN
AUSBLENDEN deaktivieren

2.5 Ordneransicht

a) Klick auf das + Plus-Zeichen eines Ordners zeigt im linken Ordnerbereich die enthaltenen Unterordner an. Der rechte Fensterenteil bleibt unverändert.

b) Klick auf den gelben Ordner oder einen Unterordner im linken Ordnerbereich zeigt die enthaltenen Unterordner und Dateien im rechten Fensterbereich an

2.6 Webseite aktualisieren

Webseite in ADRESSE-Leiste des Windows Explorer aufrufe:
Ziel: Webseite erneut vom Server laden

- a) bei fehlerhafter Übertragung;
b) kurzfristigen Änderung in der Anzeige (Web-Kamera, Online-Chat, Versteigerungen).

=>ANSICHT =>AKTUALISIEREN oder =>F5

2.7 Dateien-Details-Spalten ändern und Spaltenverschiebung !!!!!

=>START-Kontextmenü =>EXPLORER =>ANSICHT =>DETAILS
a) Kontextmenü auf eine Spaltenüberschrift, andere Spalten für den Datei-Bereich

Tipp: =>GEÄNDERT AM oder =>ERSTELLT AM immer anzeigen

- b) Spaltenverschiebung durch Ziehen der Spaltenüberschrift
c) Optimale Spaltenbreite durch Ziehen oder Doppelklick

2.8 Bild-, Grafik-Dateien (gif, jpg) ansehen (Dia-Schau; Filmstreifen)

=>START-Kontextmenü =>EXPLORER

- a) Bildbetrachtung
=>ANSICHT =>MINIATURANSICHT
b) Filmstreifen-Modus, Dia-Schau, Dia-Show
=>ANSICHT =>FILMSTREIFEN
Kontextmenü auf eine Grafik =>VORSCHAU
=>diverse Icons zur Steuerung der Betrachtung

c) ggf. Firmstreifen-Modus aktivieren
=>EXTRAS =>ORDNEROPTIONEN =>ALLGEMEIN =>AUFGABEN
=>ALLGEMEINE AUFGABEN IN ORDNERN ANZEIGEN aktivieren

2.9 Windows-Hilfe

- 1.) =>START =>HILFE UND SUPPORT
2.) [Windows-Taste]+F1

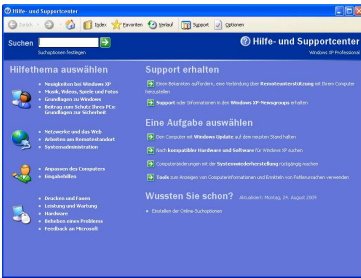


Abb. Hilfe- und Supportcenter

2.10 3,5-Zoll-Diskette

2.10.1 MS-DOS-Startdiskette formatieren

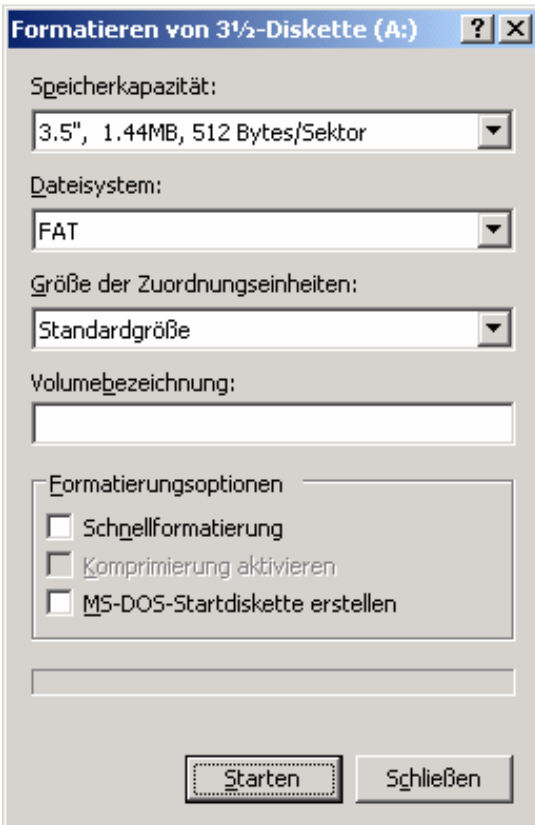


Abb. a) Diskette formatieren, b) Startdiskette erstellen

2.10.2 MS-DOS-Startdiskette formatieren [!!!!!!]

=>Diskette ohne mechanischen Schreibschutz in A: einlegen

=>Kontextmenü START =>EXPLORER

=>Kontextmenü 3,5-Diskette (A:) =>FORMATIEREN...

a) =>STARTEN für Leerdiskette

b) =>MS-DOS-STARTDISKETTE ERSTELLEN =>STARTEN

3. Wartung des PC, Systemwartung und Optimierung

3.1 Alle .tmp-Dateien löschen

=>START =>SUCHEN =>NACH DATEIEN ODER ORDNERN...
=>DATEIEN UND ORDNER =>*.tmp eintippen =>SUCHEN
alle gefundenen .tmp-Dateien markieren (STRG A) und löschen (ENTF)

3.2 Ggf. Software deinstallieren

=>START =>EINSTELLUNGEN =>SYSTEMSTEUERUNG
=>SOFTWARE =>PROGRAMME ÄNDERN ODER ENTFERNEN
=>Programm, Software in "Zurzeit installierte Programme" markieren
=>ÄNDERN/ENTFERNEN

3.3 Datenträger bereinigen

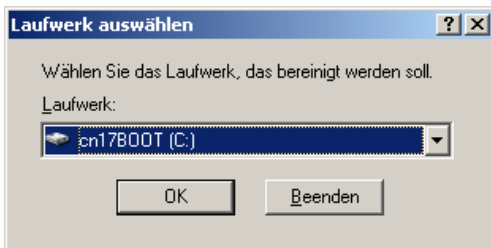


Abb. Laufwerk auswählen

=>START =>PROGRAMME =>ZUBEHÖR
=>SYSTEMPROGRAMME =>DATENTRÄGERBEREINIGUNG
=>Laufwerk aus Listenfeld wählen

3.4 Dateien, Ordner komprimieren, packen mit ZIP-Packprogramm

=>im Windows-Explorer Ordner bzw. Dateien auswählen, markieren
=>DATEI =>Ordnernamen markieren =>SENDEN AN =>ZIP
KOMPRIMIERTEN ORDNER

3.5 ZIP-Datei entpacken, dekomprimieren

=>im Windows-Explorer ZIP-Datei öffnen mit Doppelklick

3.6 Papierkorb leeren !!!!!

=>Windows Desktop =>Kontextmenü PAPIERKORB
=>PAPIERKORB LEEREN

3.7 Größe des Papierkorbs

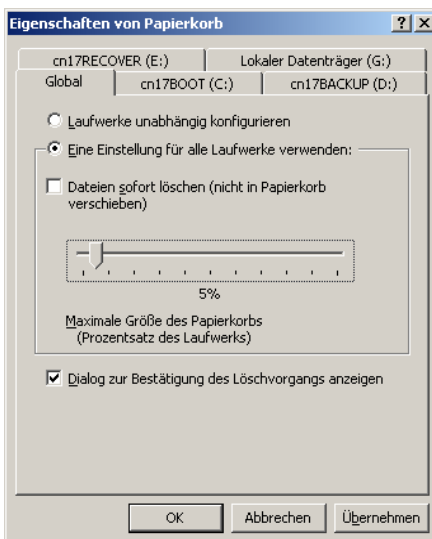


Abb. Papierkorb-Größe

=>Windows Desktop =>Kontextmenü PAPIERKORB =>GLOBAL
=>EINE EINSTELLUNG FÜR ALLE LAUFWERKE VERWENDEN:

=>MAXIMALE GRÖSSE DES PAPIERKORBES
(PROZENTSATZ DES LAUFWERKS) auf 5% setzen

3.8 Festplatte(n) mit Spybot - Search & Destroy scannen

=>START =>PROGRAMME
=>Spybot - Search & Destroy 1.4
=> Spybot - Search & Destroy
a) online updaten und damit
b) Festplatte(n) scannen

3.9 Festplatte(n) scannen mit Lavasoft Ad-Aware

=>START =>PROGRAMME =>LAVASOFT AD-AWARE
a) online updaten (Check for updates now) und damit
b) Festplatte scannen

3.10 Festplatte, Laufwerk mit DEFRAG defragmentieren !!!!!

=>START =>PROGRAMME =>ZUBEHÖR
=>SYSTEMPROGRAMME =>DEFRAGMENTIEREN =>Laufwerk
markieren =>DEFRAGMENTIEREN

3.11 MS-Windows XP online updaten

3.11.1 Einstellung: Automatische Updates deaktivieren

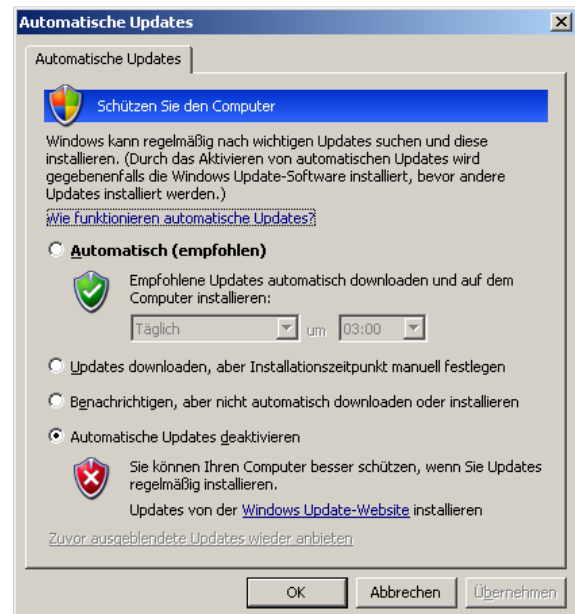


Abb. Manuelles updaten empfehlenswert

=>START =>EINSTELLUNGEN =>SYSTEMSTEUERUNG
=>AUTOMATISCHE UPDATES
=>AUTOMATISCHE UPDATES DEAKTIVIEREN wählen

3.11.2 Update: Windows XP online und manuell updaten

=>START =>EINSTELLUNGEN =>SYSTEMSTEUERUNG
=>WINDOWS UPDATE

3.12 Systemstart-Einstellungen

=>START =>AUSFUHREN... =>ÖFFNEN: msconfig =>OK
=>Register SYSTEMSTART
=>In Spalte SYSTEMSTARTELEMENT Elemente deaktivieren
=>OK

3.13 Festplatte(n) mit Antivirus-Programm scannen

1.) Kaspersky
=>START =>PROGRAMME
=>Kaspersky Anti-Virus Personal Pro 5.0 (oder Antivir PE Classic)
=>Kaspersky Anti-Virus (oder Antivir PE Classic starten)

- a) online updaten und damit
- b) Festplatte(n) scannen
- 2.)
- =>Kontextmenü Datei, Ordner oder Laufwerk

3.14 Browser-Cache minimieren Mozilla Firefox

=>Mozilla bzw. Firefox starten =>EXTRAS =>EINSTELLUNGEN...
=>ERWEITERT

3.14.1 Cache-Speicher verkleinern

=>NETZWERK

- a) OFFLINE-SPEICHER
- b) auf max. 10 bis 20 MByte setzen

3.14.2 Chronik, History verkleinern

=>DATENSCHUTZ

=>BESUCHTE SEITEN MINDESTENS 50 TAGE SPEICHERN

- a) =>ggf. LÖSCHEN
- b) =>ggf. auf 14 Tage setzen

3.15 Anzeige optimieren

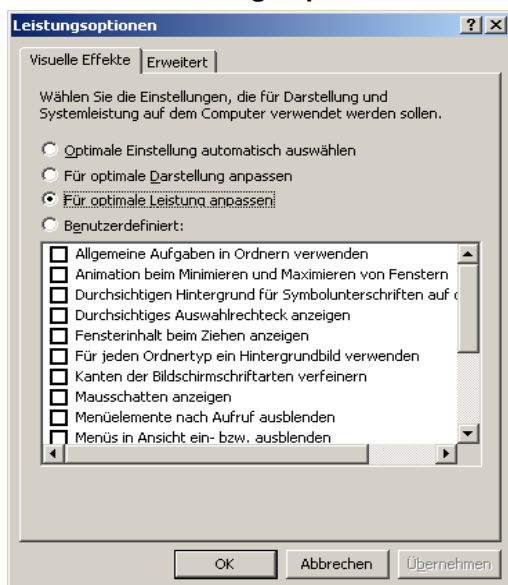


Abb. visuelle Effekte
=>START =>EINSTELLUNGEN =>SYSTEMSTEUERUNG
=>SYSTEM =>ERWEITERT
=>SYSTEMLEISTUNG VISUELLE EFFEKTE
=>FÜR OPTIMALE LEISTUNG ANPASSEN aktivieren

3.16 Dateien indizieren

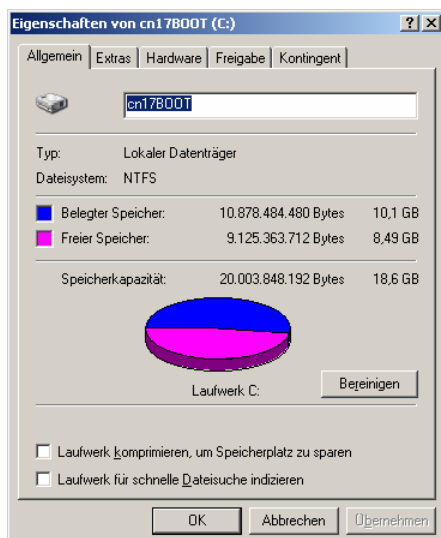


Abb. Dateienindizierung
=>DESKTOP =>ARBEITSPLATZ =>Kontextmenü C:

=>EIGENSCHAFTEN =>LAUFWERK FÜR SCHNELLE DATEIENSUCHE INDIZIEREN deaktivieren

3.17 DLL im RAM-Speicher löschen

Einige Anwendungsprogramme hinterlassen nach dem Beenden (ALT F4) DLL-Dateien im Arbeitsspeicher. Sie werden nicht gelöscht und nehmen RAM-Speicher ein.

Bis Sitzungsende fehlt dieser Speicherplatz für die nachfolgend geladenen Anwendungsprogramme. Sie werden ggf. langsamer laufen.

Hier hilft ein Neustart.

=>START =>COMPUTER AUSSCHALTEN...

- a) =>NEU STARTEN oder
- b) AUSSCHALTEN wählen

4. Bilddateien der Digitalkamera auf die Festplatte speichern

4.1 Bilderverzeichnis (Zielordner) auf der Festplatte erstellen

- a) =>START Kontextmenü (rechte Maustaste)
- b) =>EXPLORER =>(C:) links in der Ordnerspalte markieren =>DATEI =>NEU =>ORDNER
- c) dieser wird rechts in der Dateispalte im Namensänderungs-Modus angezeigt
- d) blaumarkierten Vorschlagsnamen „Neuer Ordner“, mit beispielsweise „Meine Fotos 2006“, überschreiben

4.2 Bilddateien auf die Festplatte kopieren

- a) =>Digitalkamera mittels fire wire-Überspielkabel an USB-Eingangsbuchse am PC anschließen
- b) =>Kamera einschalten (Power on)
- c) am Drehschalter den USB-Übertragungsmodus wählen,
- d) PC bestätigt Empfangsbereitschaft mit Piepston und grünem Pfeilsymbol im Infoteil der Taskleiste, daneben erscheint Sprechblase „Neue Hardware gefunden“
- e) Gerade neuhinzugekommenen Laufwerkbuchstaben der Kamera - z.B. „Wechseldatenträger (H:) - markieren
- f) entsprechenden (Quell-)Unterordner öffnen, z.B. G:\DCIM\100MD410
- g) ggf. =>ANSICHT =>MINATURANSICHT
- h) =>im Datei-Bereich alle jpg-Dateien markieren mit =>BEARBEITEN =>ALLES MARKIEREN
- i) kopieren mit =>STRG C
- j) =>Zielordner, z.B. mit „Meine Fotos 2006“ mit rechten Maustaste anklicken und im Kontextmenü =>EINFÜGEN wählen