

Zeichenprogramm OpenOffice Draw	Unterrichts-Begleitmaterial
	http://de.sun.com/
	oodraw-inf.rtf
	Version D1.6 vorläufige Fassung
	Suchen mit Strg F, dann Suchbegriff eingeben

0. Zeichenprogramm Draw

0.1 Draw-Menü DATEI



Abb. Menü DATEI

0.1.1 Druckereinstellung, Standardvorgaben

=>DATEI =>DRUCKEREINSTELLUNG

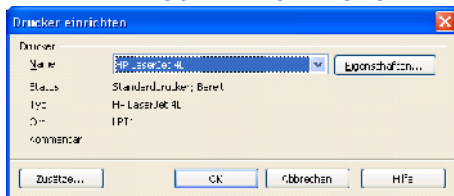


Abb. =>DRUCKEREINSTELLUNG

0.1.2 Drucker wechseln, überprüfen, auswählen

=>DATEI =>DRUCKEN =>im Listenfeld NAME Drucker wählen

0.1.3 Datei, Dokument speichern, sichern

1.) =>DATEI =>SPEICHERN [ALT DS]

oder =>STRG S

2.) =>DATEI =>SPEICHERN UNTER...

oder =>STRG UMSCHALT S

3.) =>DATEI =>ALLES SPEICHERN

4.) =>DATEI =>EXPORTIEREN ALS PDF...

0.1.4 Datei, Dokument schließen

a) =>DATEI =>SCHLIESSEN

b) =>STRG F4

0.1.5 Draw beenden

1.) =>DATEI =>BEENDEN

2.) =>STRG Q

0.1.6 Datei, Dokument neu erstellen, erzeugen

a) =>DATEI =>NEU =>ZEICHNUNG

b) STRG N

0.1.7 Datei, Dokument öffnen, laden

a) =>DATEI =>ÖFFNEN...

b) =>DATEI =>ZULETZT BENUTZTE DOKUMENTE

c) =>STRG O

d) Windows: =START =>DOKUMENTE

0.1.8 Druck- bzw. SeitenVorschau, Seitenansicht

=>DATEI =>VORSCHAU IM WEBBRAUSER

0.2 Draw-Menü EINFÜGEN

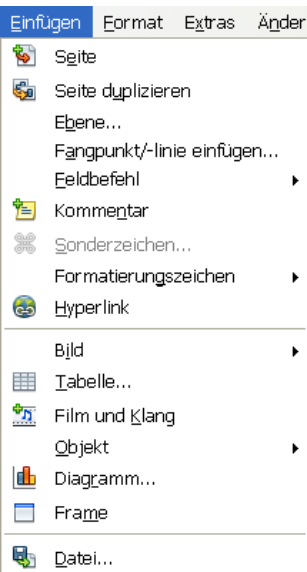


Abb. Menü EINFÜGEN

0.2.1 Bild einfügen und als Thumbnail speichern

=>EINFÜGEN =>BILD =>AUS DATEI

=>SUCHEN IN:

=>DATEINAME:

=>DATEITYP:

=>ÖFFNEN

=>Bild ggf. bearbeiten

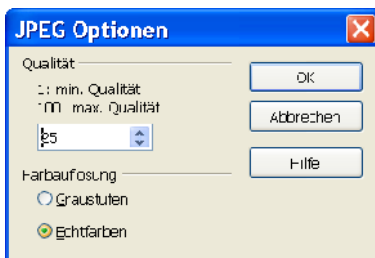
=>DATEI

=>EXPORTIEREN...

=>SPEICHERN IN:

=>DATEINAME:

=>DATEITYP: hier ggf. JPEG wählen, z.B. für Thumbnail



=>OK